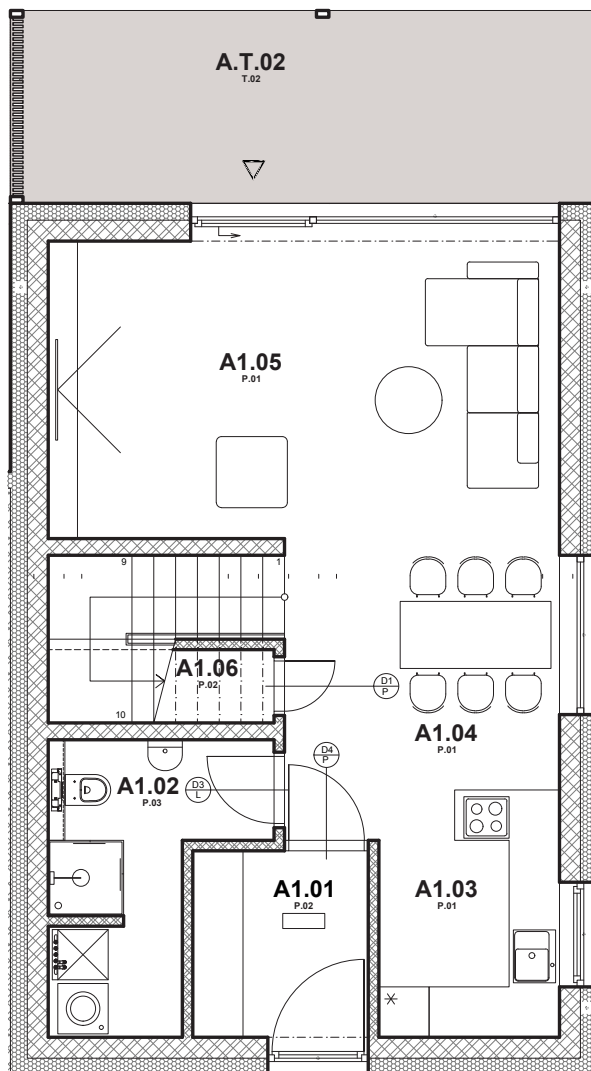




Dom A - 1.NP



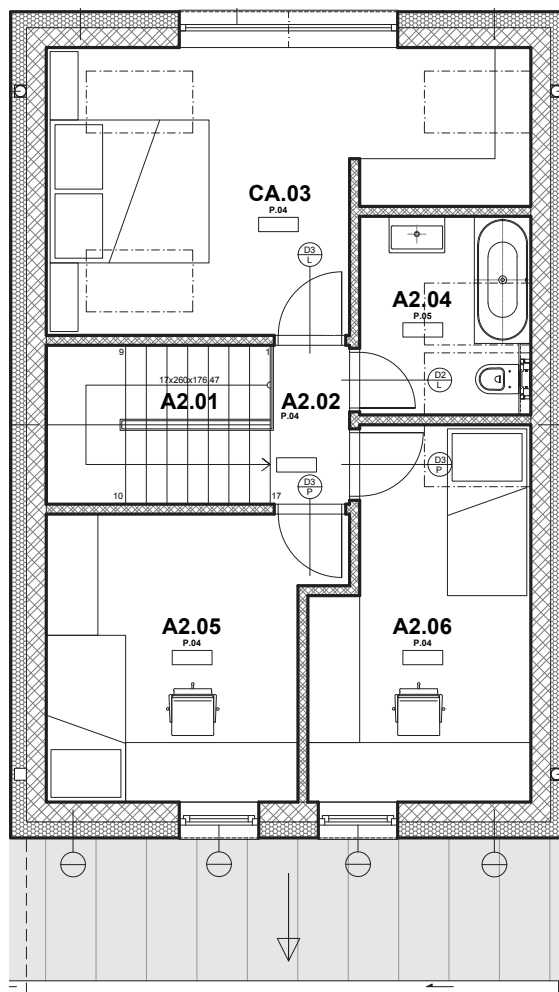
A1.01	ZÁDVERIE	4,70
A1.02	KÚPEĽŇA	6,90
A1.03	KUCHYŇA	6,40
A1.04	JEDÁLEŇ	10,50
A1.05	OBÝVACIA IZBA	21,65
A1.06	KOMORA	5,00
A.T.01	ZÁVETRIE	7,85

ÚŽITKOVÁ PLOCHA 1.NP 55,15 m²
ÚŽITKOVÁ PLOCHA CELKOM 110,65 m²





Dom A - 2.NP



A2.01	SCHODISKO	5,65
A2.02	CHODBA	2,00
A2.03	SPÁLŇA + ŠATNÍK	18,35
A2.04	KÚPEĽŇA	5,40
A2.05	IZBA	12,10
C2.06	IZBA	12,00

ÚŽITKOVÁ PLOCHA 2.NP **55,50 m²**
ÚŽITKOVÁ PLOCHA CELKOM **110,65 m²**





Rodinný dom E

Plocha 60,7 m²
Pozemok 274,2 m²

Rodinný dom D

Plocha 112 m²
Pozemok 488,7 m²

Rodinný dom C

Plocha 54,9 m²
Pozemok 289 m²

Rodinný dom B

Plocha 96,8 m²
Pozemok 435,8 m²

Rodinný dom A

Plocha 54,9 m²
Pozemok 306,2 m²



Uvedené výmery domov sú orientačné. Zobrazené zariadenie (nábytok, kuchynská linka, spotrebiče a iné prvky) slúži len na ilustračné účely a nie je súčasťou dodávky. Presný rozsah dodávky je uvedený v štandarde vybavenia. Všetky rozmery sú predbežné a môžu sa líšiť od finálneho realizačného projektu. Zmena vyhradená.

www.lastovicky.sk/domy