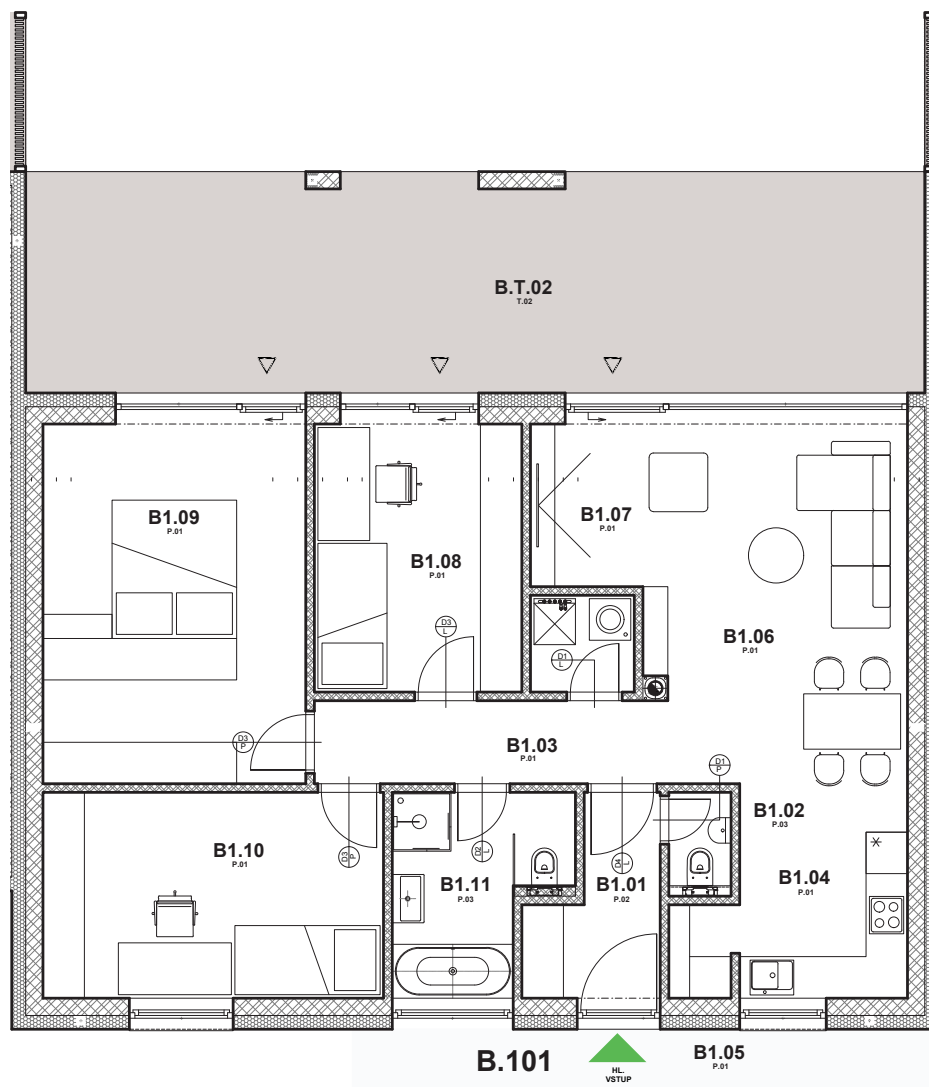




Dom B



B1.01	ZÁDVERIE	4,50
B1.02	WC	1,35
B1.03	CHODBA	6,15
B1.04	KUCHYŇA	7,50
B1.05	KOMORA	1,30
B1.06	OBÝVACIA IZBA + JEDÁLEŇ	23,15
B1.07	TECHNICKÁ MIESTNOSŤ	2,10
B1.08	IZBA	11,65
B1.09	SPÁLŇA + ŠATNÍK	19,75
B1.10	IZBA	14,65
B1.11	KÚPELŇA	6,45
B.T.01	ZÁVETRIE	3,00

ÚŽITKOVÁ PLOCHA CELKOM

98,55 m²





Rodinný dom E

Plocha 60,7 m²
Pozemok 274,2 m²

Rodinný dom D

Plocha 112 m²
Pozemok 488,7 m²

Rodinný dom C

Plocha 54,9 m²
Pozemok 289 m²

Rodinný dom B

Plocha 96,8 m²
Pozemok 435,8 m²

Rodinný dom A

Plocha 54,9 m²
Pozemok 306,2 m²



Uvedené výmery domov sú orientačné. Zobrazené zariadenie (nábytok, kuchynská linka, spotrebiče a iné prvky) slúži len na ilustračné účely a nie je súčasťou dodávky. Presný rozsah dodávky je uvedený v štandarde vybavenia. Všetky rozmery sú predbežné a môžu sa líšiť od finálneho realizačného projektu. Zmena vyhradená.

www.lastovicky.sk/domy