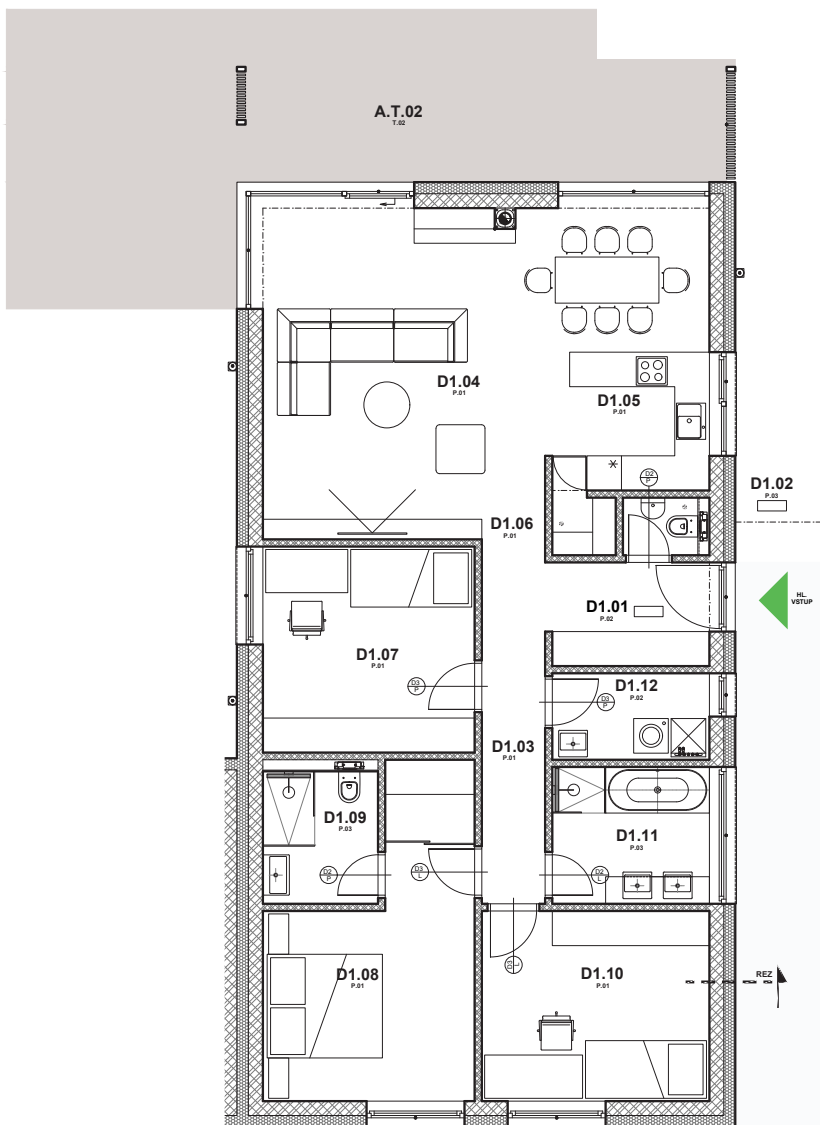




# Dom D



D1.01	ZÁDVERIE	5,05
D1.02	WC	1,50
D1.03	CHODBA	7,00
D1.04	OBÝVACIA IZBA + JEDÁLEŇ	35,20
D1.05	KUCHYŇA	6,75
D1.06	KOMORA	1,20
D1.07	IZBA	13,15
D1.08	SPÁLŇA + ŠATNÍK	16,20
D1.09	KÚPEĽŇA	4,60
D1.10	IZBA	13,00
D1.11	KÚPEĽŇA	6,50
D1.12	TECHNICKÁ MIESTNOSŤ	4,10
A.T.01	ZÁVETRIE	4,00

ÚŽITKOVÁ PLOCHA

114,25 m<sup>2</sup>





#### Rodinný dom E

Plocha 60,7 m<sup>2</sup>  
Pozemok 274,2 m<sup>2</sup>

#### Rodinný dom D

Plocha 112 m<sup>2</sup>  
Pozemok 488,7 m<sup>2</sup>

#### Rodinný dom C

Plocha 54,9 m<sup>2</sup>  
Pozemok 289 m<sup>2</sup>

#### Rodinný dom B

Plocha 96,8 m<sup>2</sup>  
Pozemok 435,8 m<sup>2</sup>

#### Rodinný dom A

Plocha 54,9 m<sup>2</sup>  
Pozemok 306,2 m<sup>2</sup>



Uvedené výmery domov sú orientačné. Zobrazené zariadenie (nábytok, kuchynská linka, spotrebiče a iné prvky) slúži len na ilustračné účely a nie je súčasťou dodávky. Presný rozsah dodávky je uvedený v štandarde vybavenia. Všetky rozmery sú predbežné a môžu sa líšiť od finálneho realizačného projektu. Zmena vyhradená.

[www.lastovicky.sk/domy](http://www.lastovicky.sk/domy)