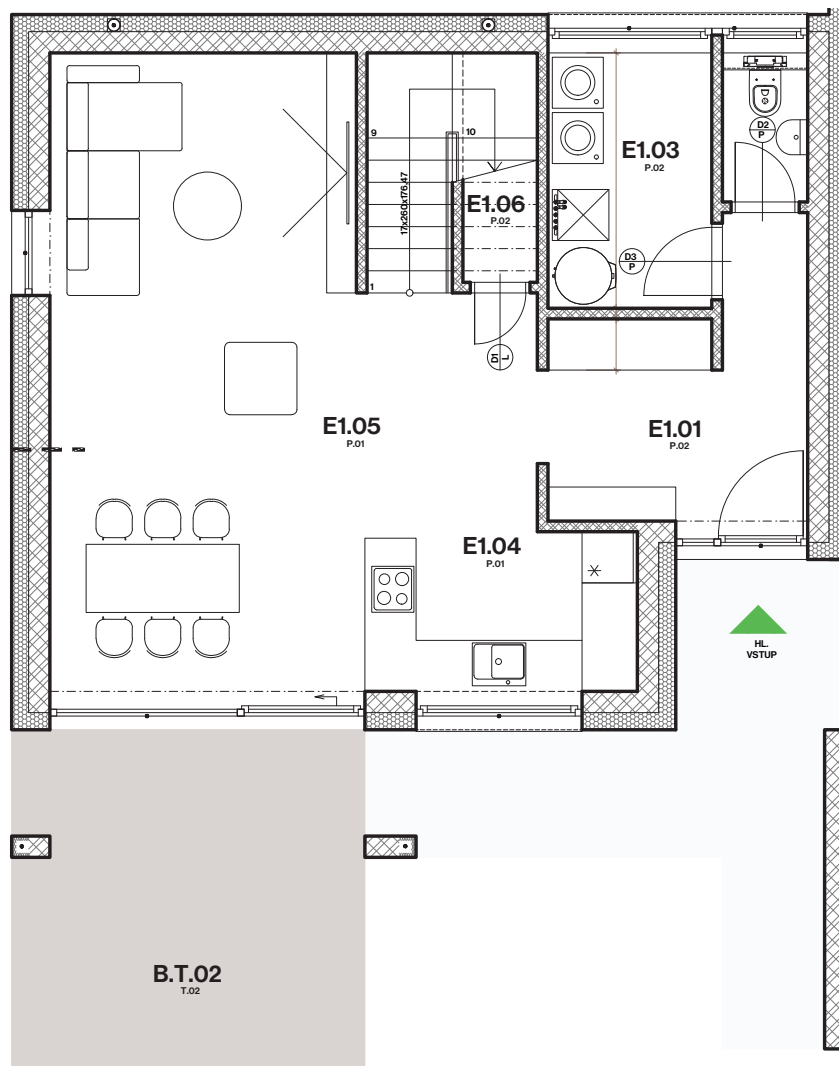




Dom E - 1.NP



E1.01	ZÁDVERIE	8,40
E1.02	WC	1,75
E1.03	TECHNICKÁ MIESTNOSŤ	5,80
E1.04	KUCHYŇA	6,00
E1.05	OBÝVACIA IZBA + JEDÁLEŇ	33,30
E1.06	KOMORA	2,35
B.T.01	ZÁVETRIE	14,70

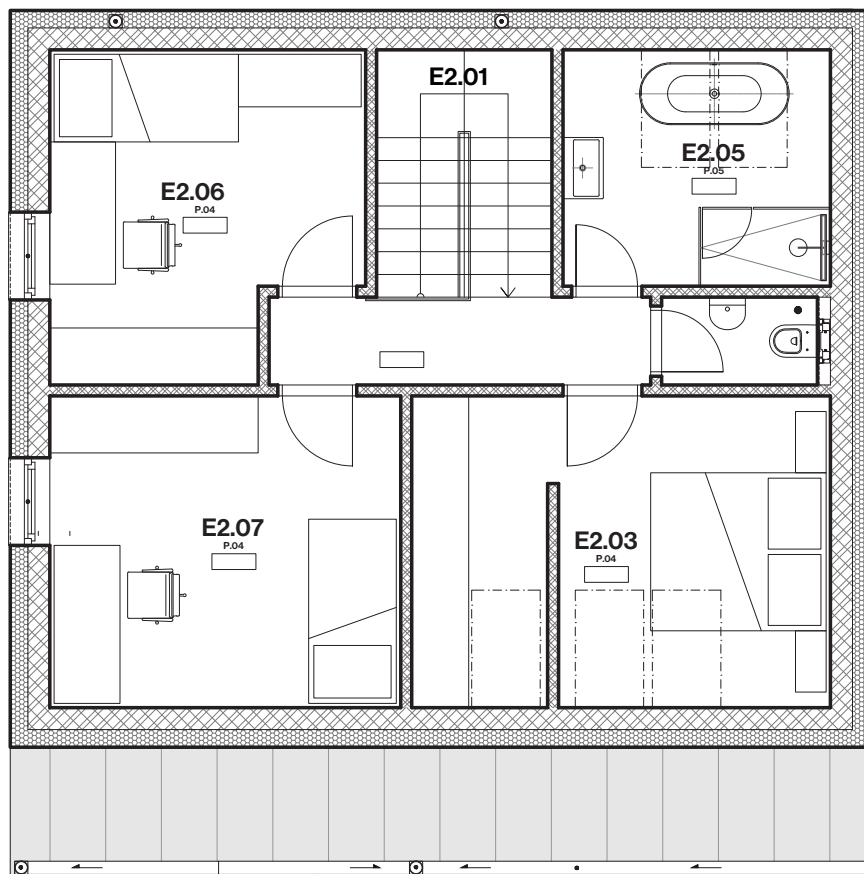
ÚŽITKOVÁ PLOCHA 1.NP 57,60 m²

ÚŽITKOVÁ PLOCHA CELKOM 120,85 m²





Dom E - 2.NP



E2.01	SCHODISKO	5,65
E2.02	CHODBA	4,35
E2.03	SPÁLŇA + ŠATNÍK	16,65
E2.04	WC	1,80
E2.05	KÚPELŇA	8,20
E2.06	IZBA	12,40
E2.07	IZBA	14,20

ÚŽITKOVÁ PLOCHA 2.NP 63,25 m²

ÚŽITKOVÁ PLOCHA CELKOM 120,85 m²





Rodinný dom E

Plocha 60,7 m²
Pozemok 274,2 m²

Rodinný dom D

Plocha 112 m²
Pozemok 488,7 m²

Rodinný dom C

Plocha 54,9 m²
Pozemok 289 m²

Rodinný dom B

Plocha 96,8 m²
Pozemok 435,8 m²

Rodinný dom A

Plocha 54,9 m²
Pozemok 306,2 m²



Uvedené výmery domov sú orientačné. Zobrazené zariadenie (nábytok, kuchynská linka, spotrebiče a iné prvky) slúži len na ilustračné účely a nie je súčasťou dodávky. Presný rozsah dodávky je uvedený v štandarde vybavenia. Všetky rozmery sú predbežné a môžu sa líšiť od finálneho realizačného projektu. Zmena vyhradená.

www.lastovicky.sk/domy